

Dr. med. Mounir EL-Mougharbel

» Facharzt für Augenheilkunde | Sehschule «



Patienten-Information

**über die Untersuchungs-
und
Behandlungsmöglichkeiten
am Auge**

Alfred-Faust-Str. 11
28277 Bremen

Tel. 0421-82 17 12
Fax. 0421-847 6883

Sehr geehrte Patientin,
sehr geehrter Patient,

anhand dieses Flyers möchten wir Sie über die Augenarzt-praxis sowie die Untersuchungs- und Behandlungsmöglichkeiten informieren.

Die Praxis verfügt über moderne Untersuchungsgeräte, mit denen der Augenarzt viele Augenerkrankungen feststellen und behandeln kann.



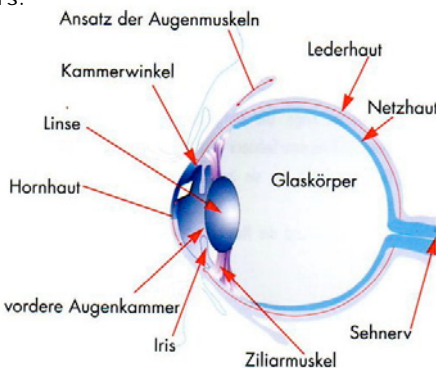
Das Ziel ist es, diese Erkrankungen **rechtzeitig** zu **erkennen** und **frühzeitig** zu **behandeln**.

Insbesondere die folgenden Augenerkrankungen erfordern eine massive Kontrolle seitens des Augenarztes:

Grüner Star, Grauer Star, diabetische Veränderungen an Augen, altersabhängige Durchblutungsstörung der Stelle des schärfsten Sehens, Netzhauterkrankungen (z.B. Netzhautablösung), Liderkrankungen, Trockenheit der Oberfläche des Auges, Entzündungen der Hornhaut, der Regenbogenhaut und der Netzhaut usw.

Aufbau des Auges:

Über das Auge nimmt der Mensch Umweltinformationen auf. Außerdem ist das Auge selbst mit seinem Aufbau der Spiegel des Körpers.



Nach freundlicher Genehmigung von Fa. Bausch und Lomb

Die Lider sind der Schutz der Augen. Durch den Lidschlag verteilt sich Tränenflüssigkeit regel- und gleichmäßig über die Hornhaut.

Die Hornhaut ist der empfindlichste und durchsichtigste Teil des Auges. Bei jeder Veränderung der Hornhaut wird das Sehen beeinträchtigt.

Die Regenbogenhaut (Iris) mit der Pupille ist wie die Blende einer Fotokamera, die auf verschiedene Lichtstärken reagiert.

Die Linse ermöglicht das Scharfsehen durch die Veränderung ihrer Brechkraft.

Die Netzhaut kann mit ihren Nervenzellen die Reize der Umwelt in chemo-elektrische Signale umwandeln, die durch den Sehnerv in das Gehirn weiter geleitet werden.

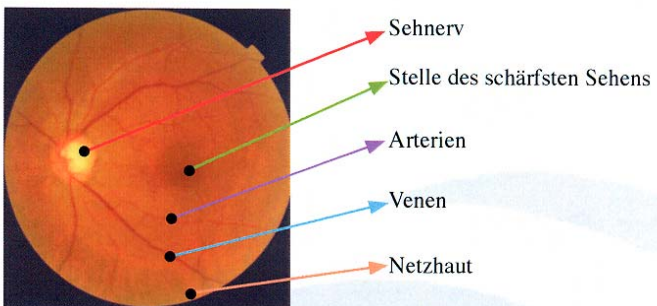
Die Muskeln beider Augen bewegen sich synchron in alle Blickrichtungen.

Untersuchungsmöglichkeiten:

In der Abteilung **Sehschule** der Praxis, die zu unseren Schwerpunkten zählt, werden die Sehschärfe, die Augenstellungen besonders bei Kindern, bei Erwachsenen sowie bei Augenmuskellähmungen kontrolliert und gegebenenfalls behandelt.

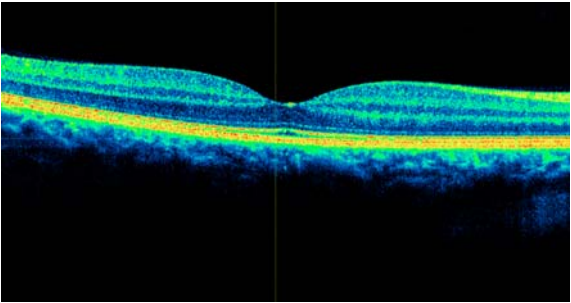
Außerdem führt die Praxis die Vorsorgeuntersuchungen durch, die vom Berufsverband der Augenärzte empfohlen werden und **alle 2 Jahre ab dem vierzigsten Lebensjahr** durchgeführt werden sollen.

Zu den **Vorsorgeuntersuchungen** gehören der Grüne Star-Test und die Augenhintergrundspiegelung. Die Gesichtsfelduntersuchung ist als weitere Möglichkeit zum Ausschluss des Grünen Stars geeignet.

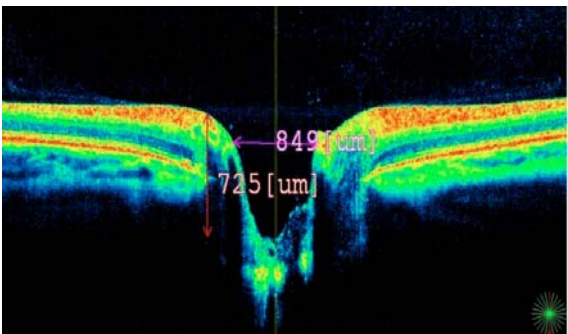


Sie eignet sich zudem als Sicherheitsuntersuchung für Autofahrer.

Die Praxis bietet außerdem ein **präzises bildgebendes Untersuchungsverfahren** an, das sich in der modernen Medizin etabliert hat. Dazu gehören die Schichtaufnahme der Netzhaut, der Stelle des schärfsten Sehens, des Sehnerven-Kopfes, der Dicke der Nerven-Faserschicht und die Messung der Hornhautdicke bei Grünem Star.



Aufnahme der Netzhaut-Schichten



Aufnahme des Sehnervenkopfes

Die **Analysen der Netzhautgefäße** erfolgt **computergestützt**. Diese moderne Methode hat sich bei Patienten mit erhöhtem Blutdruck, bei Diabetikern und bei Patienten mit anderen Gefäßerkrankungen in der Augenheilkunde bewährt.

Zu unseren weiteren Schwerpunkten zählen weiterhin die **gutachtlichen Untersuchungen** bei Piloten und Berufskraftfahrern.

Unser Ziel ist und bleibt das Wohl und die Zufriedenheit unserer Patientinnen und Patienten und die ständige Erweiterung unseres Wissens.